



国際ロータリー第2800地区  
鶴岡西ロータリークラブ

地区方針 **「4つのテスト」を実践し ロータリーの価値をたかめよう！**

第2541回例会 2020年8月31日(月) 会場：グランドエルサン

◆会長 佐藤一嘉 ◆幹事 辻 博智

## 会長挨拶 佐藤 一嘉



最近レゴ (LEGO) が再びブームになっています。とくに、大人や高齢者の方がよく買われているそうです。「脳の活性化」「脳の老化防止」といった目的の方が増えているそうです。アメリカの大学の研究では、レゴは脳に刺激を与え「想像力」「集中力」に対して優れた効果があると発表されています。市販されているものには、「何かのテーマが与えられているもの」「純粋にレゴブロックのみ」の2種類ありますが何も無いところから自分の想像力だけで作ることで、脳にとってもよい刺激が加わるそうです。

以前テレビで、子供を東大に入れたければレゴをやらせた方がいいと言っていました。実際に東大や早稲田、慶応などに現役ですんなり入学した生徒の多くが、小さい頃にレゴをやっていたそうです。大人の場合でも「物忘れがひどくなった人がレゴを始めたら記憶力が戻った」「集中力がついてストレスが減った」という例も多くあるそうです。

一般的なレゴも面白いですが、最近では様々な建築物を作ったりできますので、色々試されてみてはいかがでしょうか。最近特に外は暑いので、涼しい家の中でコツコツ作れば、脳も活性化されて一石二鳥ですね。

### 「事業誠を悉くし救済を念となす」 じぎょうまことをつくしきゅうざいねんとなす

この格言は、すべての事業経営の基本理念を述べたものです。

事業経営の目的は、人々に満足を与える生産活動や販売活動を通じて、個人と社会の幸福を増進することにあります。そのために事業体が利潤を得、維持発展をはかるのは当然のことといえましょう。いかにいけば、事業の目的は、①一人ひとりの幸福の実現、②企業という組織体の発展と永続、③社会の平和の実現、にあります。そのためには、事業を行なう人は、事業上の知識、社会情勢、顧客や取引先の要望などについて十分に知悉するとともに、人と物と金を真に生かすように至誠をもって尽くすことが大切です。

一般に「事業は人なり」といわれるように、物や金が人を動かしているのではなく、人が物や金を動かしているのです。事業の繁栄と衰退は、人間にかかっているといえます。ところが私たちは、事業本位や物質本位になって、人間尊重の精神を忘れ、力以上のことをして経営内容を悪化させ、従業員や取引先に迷惑をかけていることが多いのです。

そこで、事業を人心開発救済のための手段と考えます。すなわち、恩恵に感謝し、万物を生成化育しはたらきを助けるという精神で、自己の事業や職務に誠意を尽くすのです。これが時代の推移や社会の相違によって変化することのない普遍的な経営理念です。この理念を具体化する場合には、時代の動向と個々の状況に応じて、人間と資本と物財が一体となって真に活用されるように配慮していくことが必要です。

経営者が人間尊重の精神に立ち、まず自己の品性の向上に努め、従業員およびその家族一人ひとりの幸せを思いやるようになれば、おのずから従業員の心の姿勢も変わっていきます。つまり、製品を企画する人も、製造に当たる人も、販売を担当する人もすべて品性の向上に努め、仕事に心を込めるようになります。そして、自分がよく思われたいとか、よい待遇を得たいという利己心を取り去り、つねに顧客や取引先、経営者や同僚のことを思いやって仕事を進めるようになります。

このように、経営者と従業員がともに自己の品性の向上に努め、事業に誠を尽くすようになれば、信頼と協調に結ばれた人間性あふれる企業となります。その結果、どのような困難にも打ち勝って、事業を発展させ、永続させることができるのです。

## 幹事報告 辻 博智君

- ・ 2020-2021年度 ホルガー・クナーク R I 会長よりご挨拶が届いております
- ・ 鶴岡 R A C より R A C 例会のご案内  
日時：9月2日（水） 19:00～ 場所：東京第一ホテル鶴岡
- ・ 令和2年度鶴岡市市民憲章推進協議会総会の開催中止と総会審議事項に係る書面決議について  
鶴岡市市民憲章推進協議会後援会費納入のお願い
- ・ 出羽荘内国際村会報「国際村だより」の送付
- ・ メークアップ、例会出席報告について



## 委員会報告



広報雑誌情報委員長  
菅井 保彦 君

ロータリーの友9月号のみどころ

## ゲスト

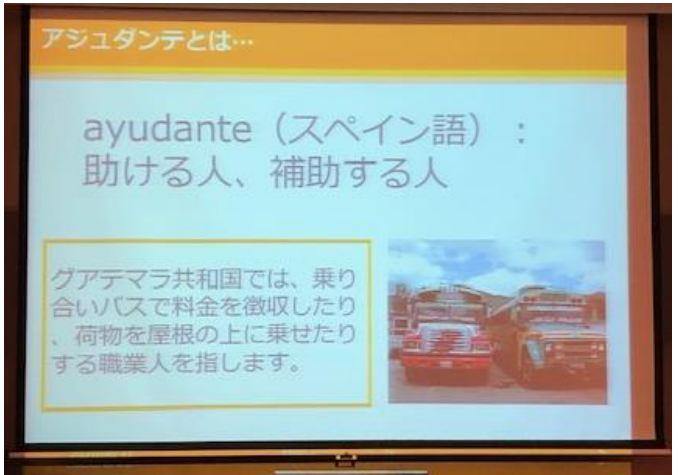


株式会社 アジュダンテ

代表取締役  
石井 康記 様

ゲストスピーカー紹介  
池田 拓弥 君

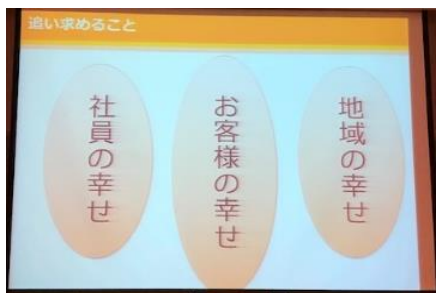




2014年法人成り、2015年引越

	新開本社	酒田サテライト
看護師	3名 (うちパート1名/臨時職正社員2名)	1名
作業療法士	3名 (うちパート1名)	0名
理学療法士	2名 (社長含む)	2名 (うちパート2名)
事務員	1名	1名

庄内一円を訪問エリアとしています



**ニコニコBOX**

- 菅井 保彦 君 石井さんの来訪ありがとうございました
- 池田 拓弥 君 石井さん本日はありがとうございました
- 辻 博智 君 石井さん本日はありがとうございました

本日の出席	会員数	29名	出席数	21名	出席率	75.00%
前々回の出席	出席率	78.57%	修正出席者数	22名	確定出席率	78.57%